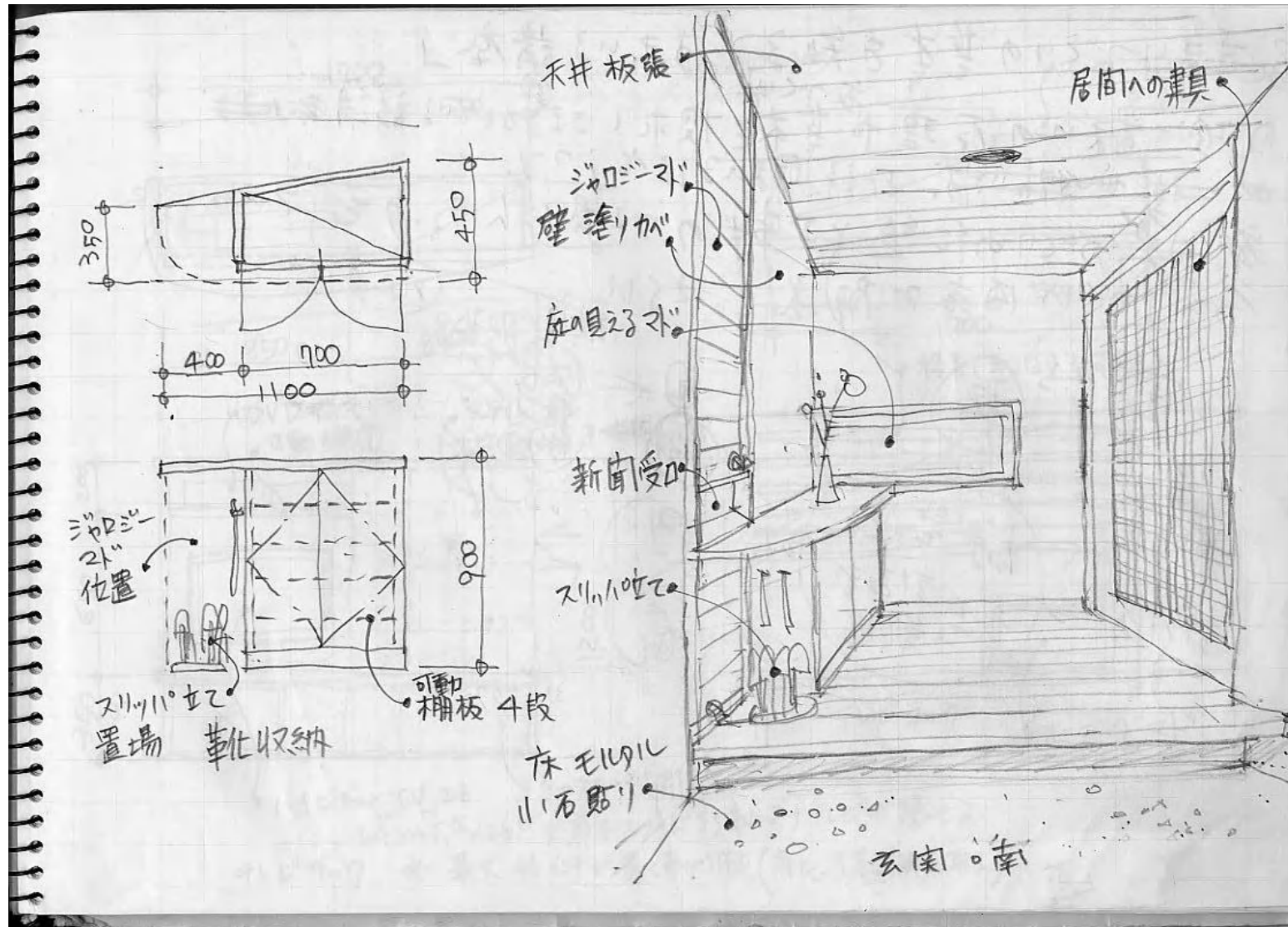
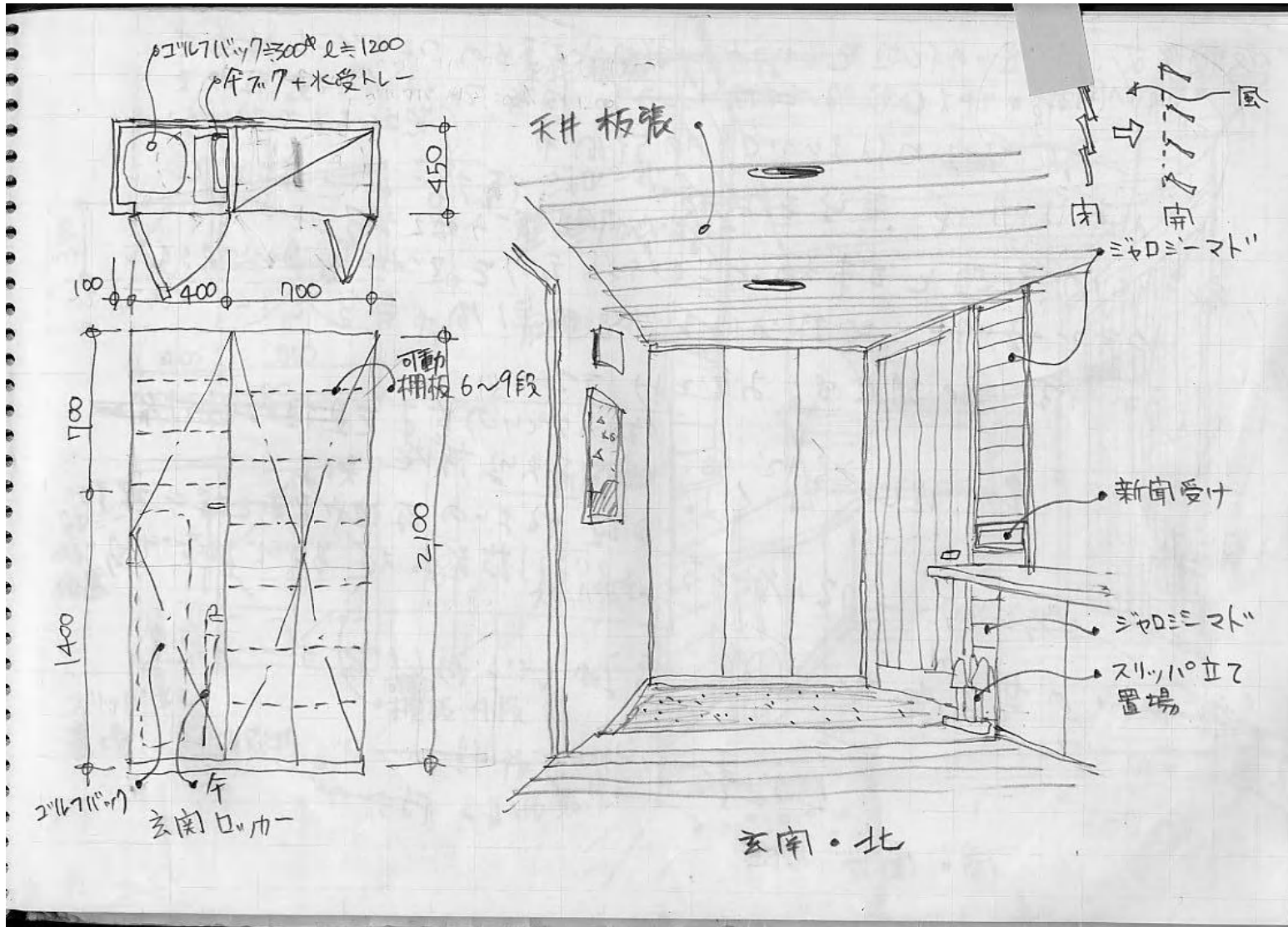


玄関: 小さい窓で風景を切り取る



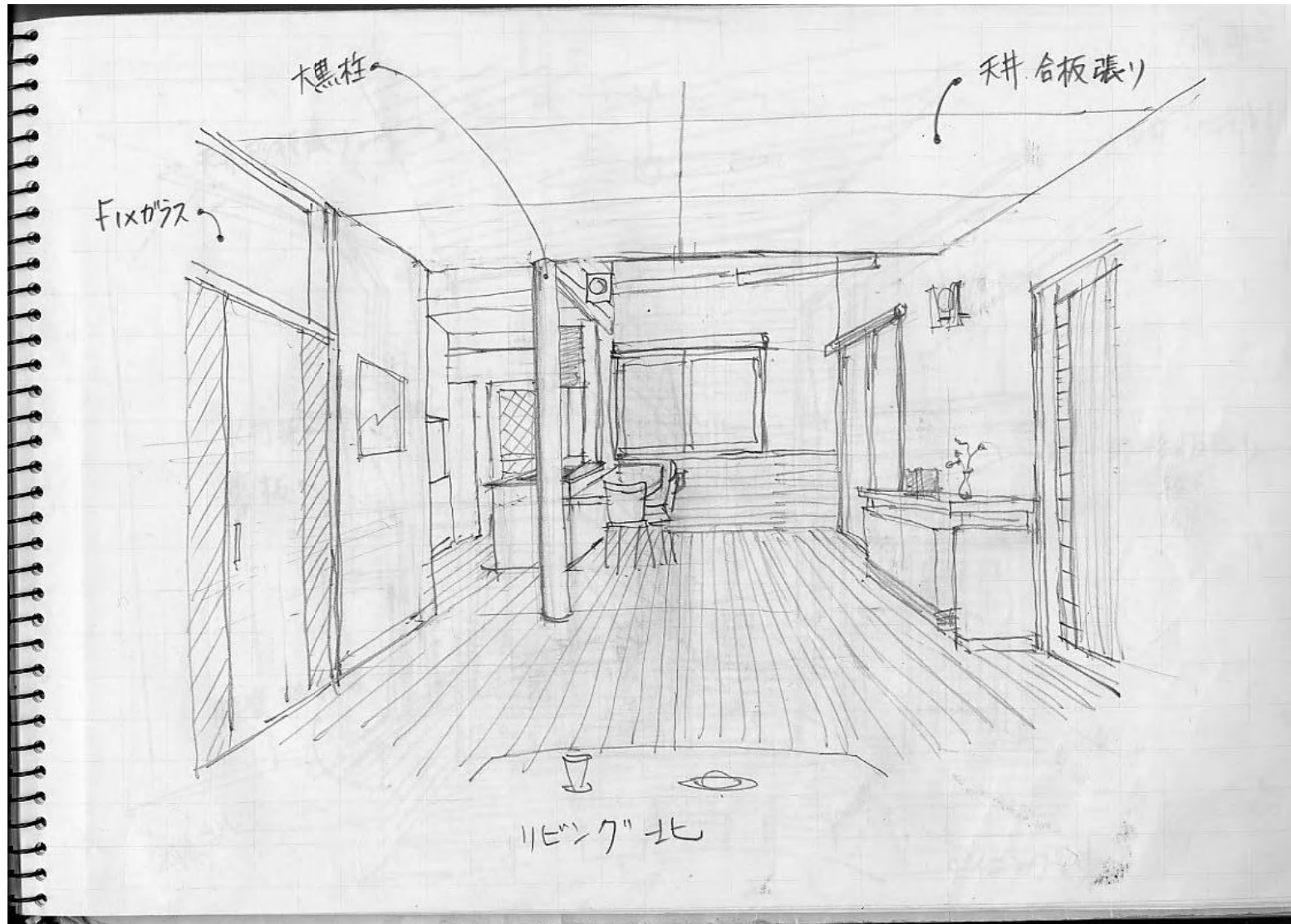
玄関: 収納庫を多く設ける



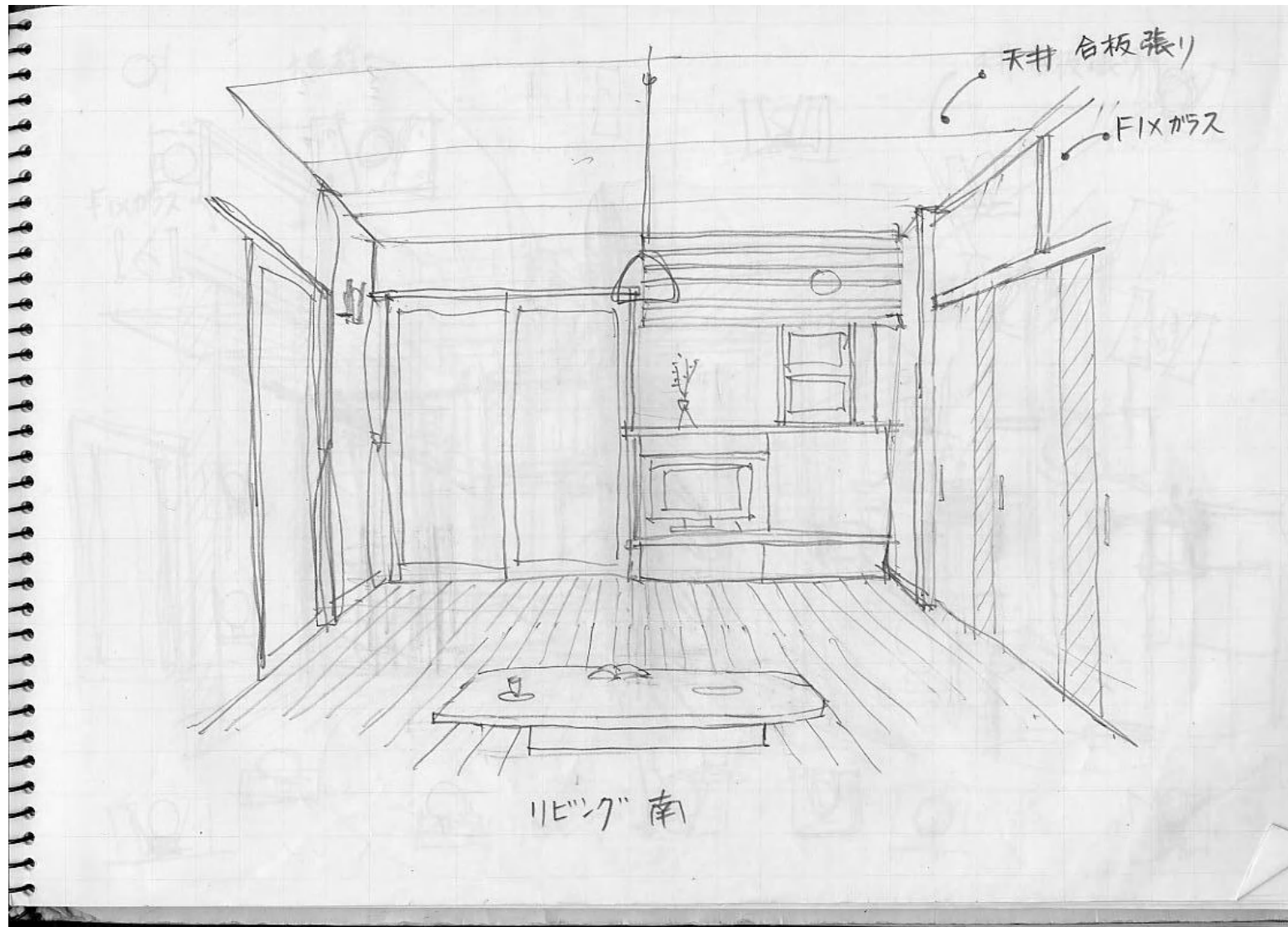
リビング：ダイニングから望む・南東に開く・丸太柱が吹き抜けを抜く(家のシンボル)



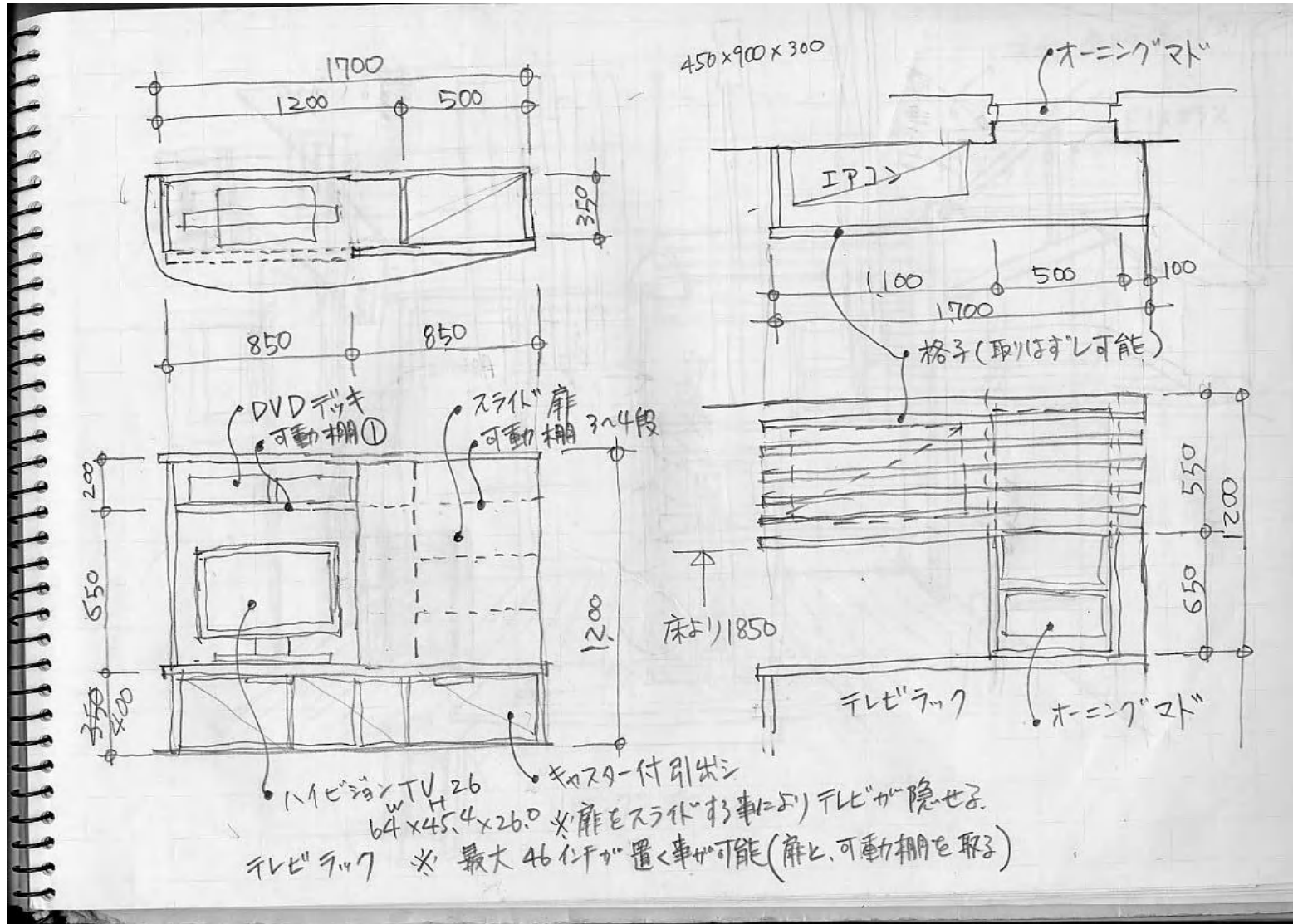
リビング・ダイニング



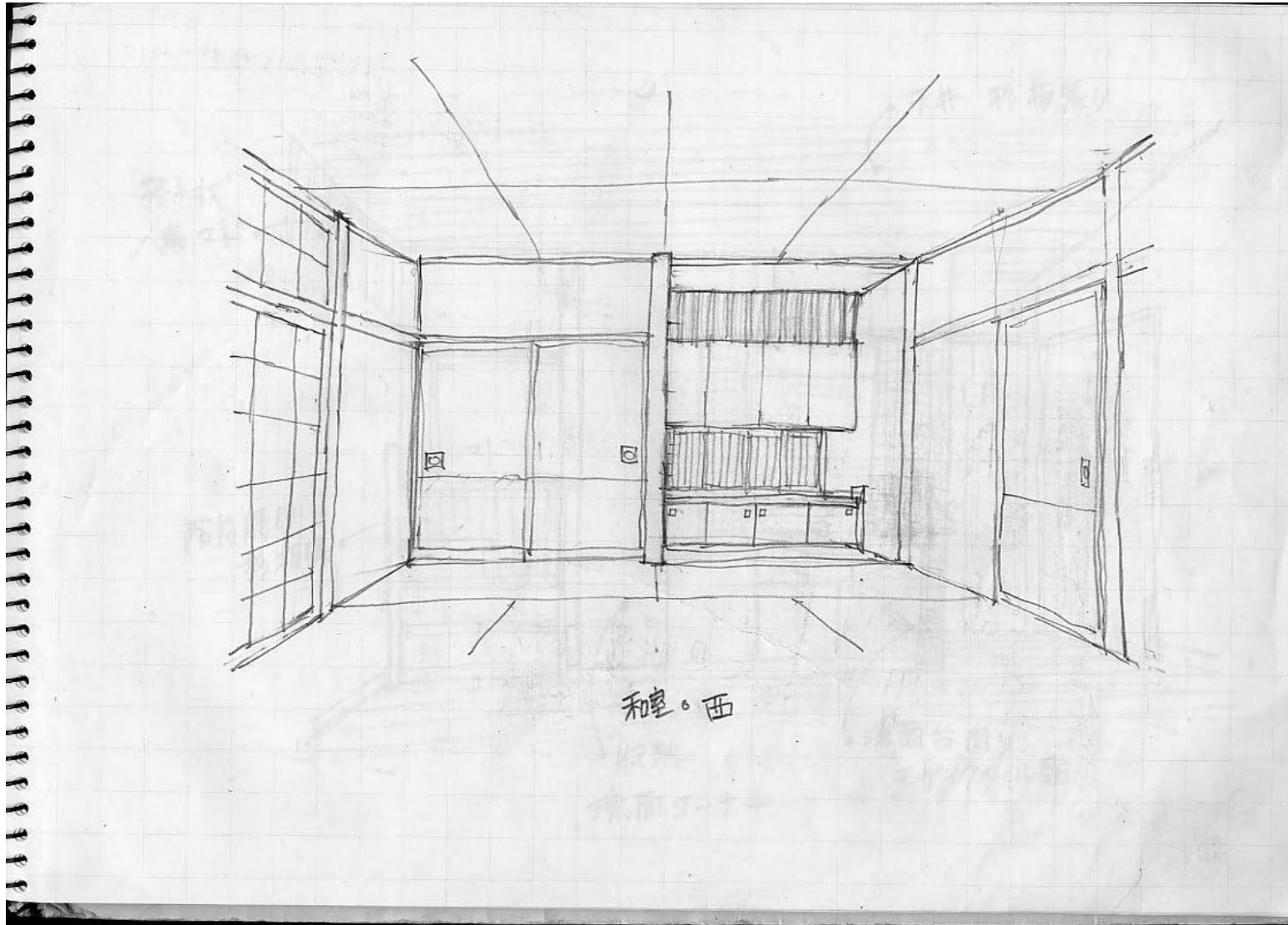
リビング・テレビラック: テレビは収納できる・必要な時に建具を開けて見る



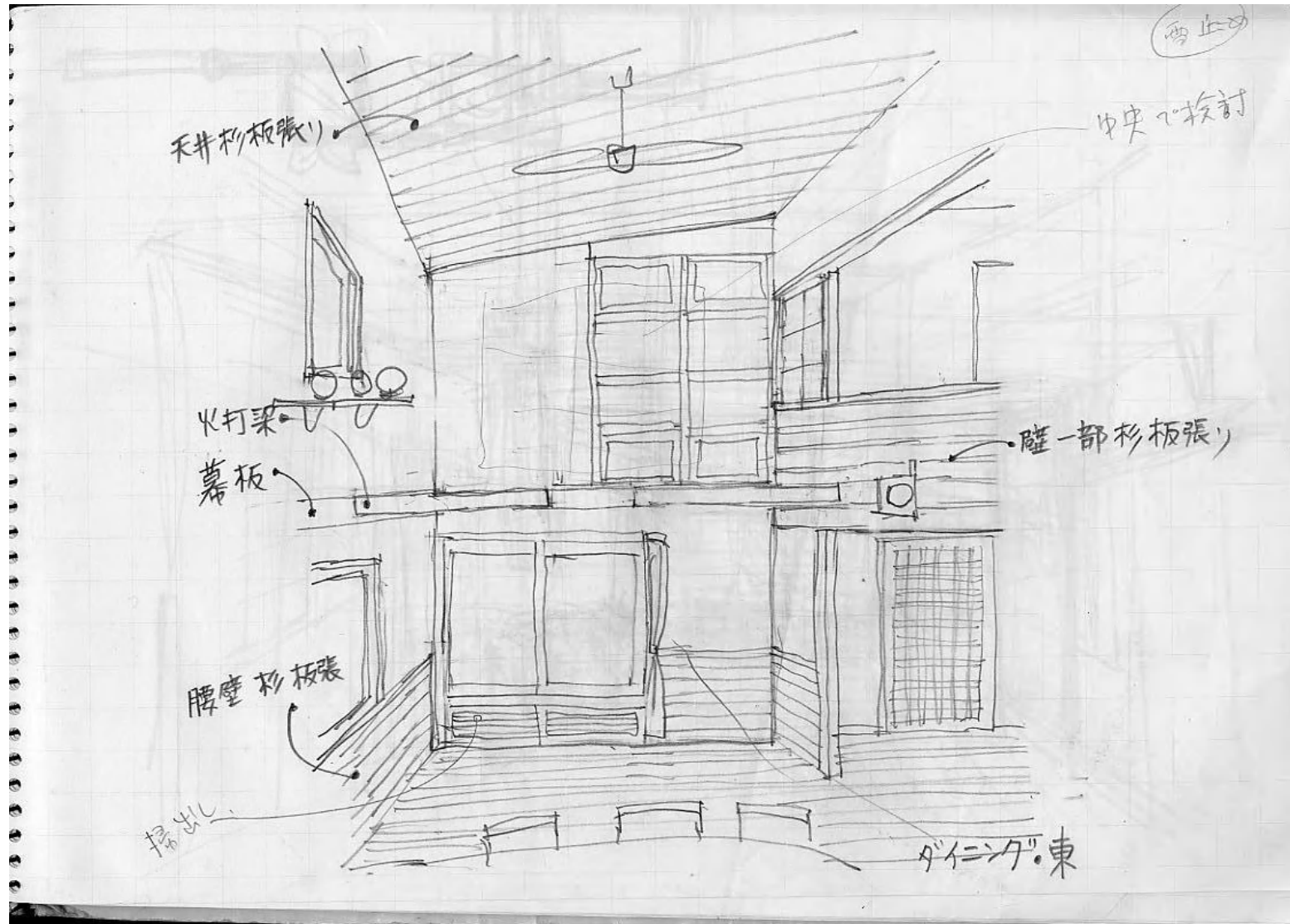
テレビ・ラック



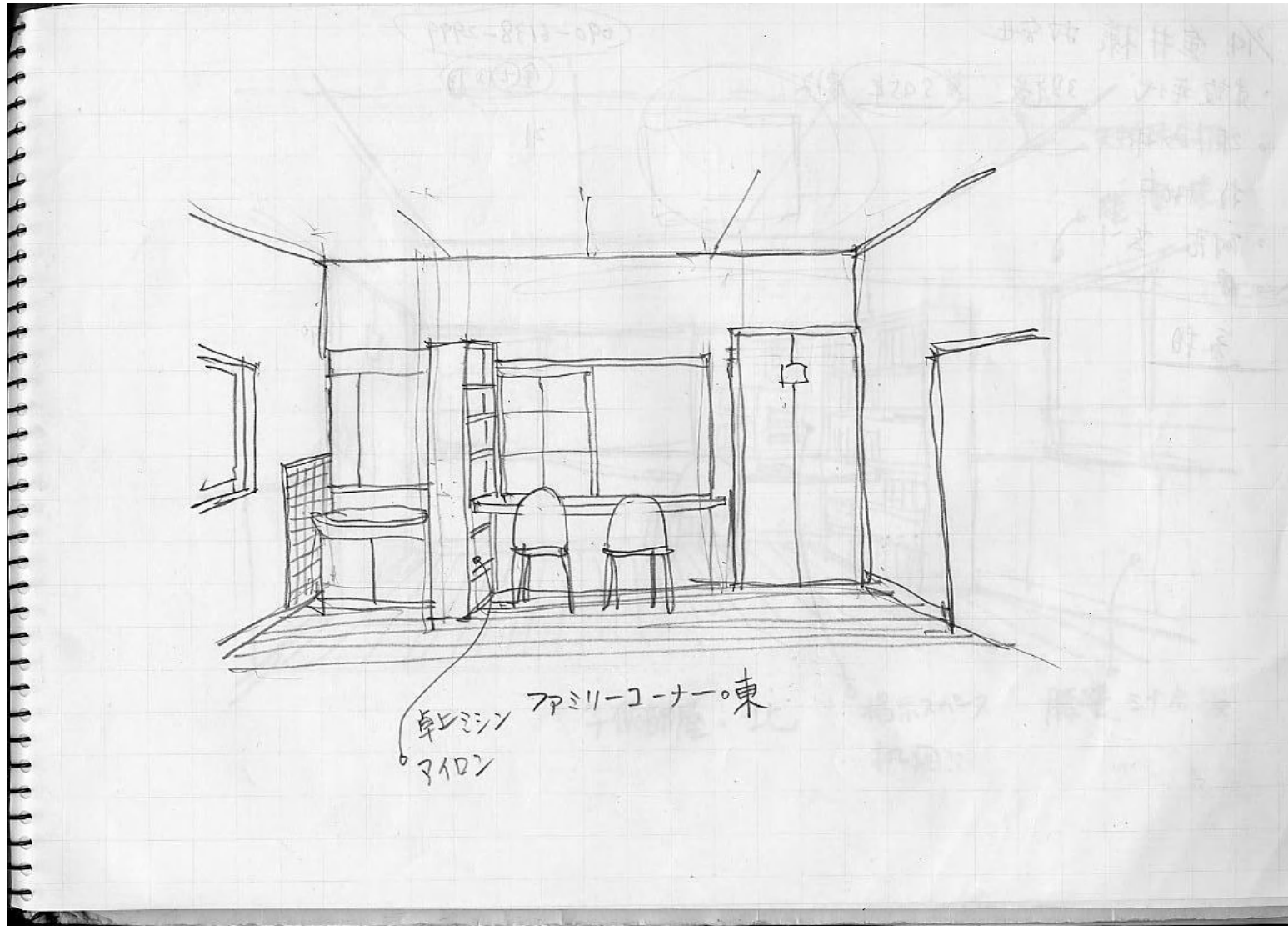
和室:落ち着いた雰囲気・リビングと一体空間



吹き抜け：家族を結ぶ空間・右上が子供部屋

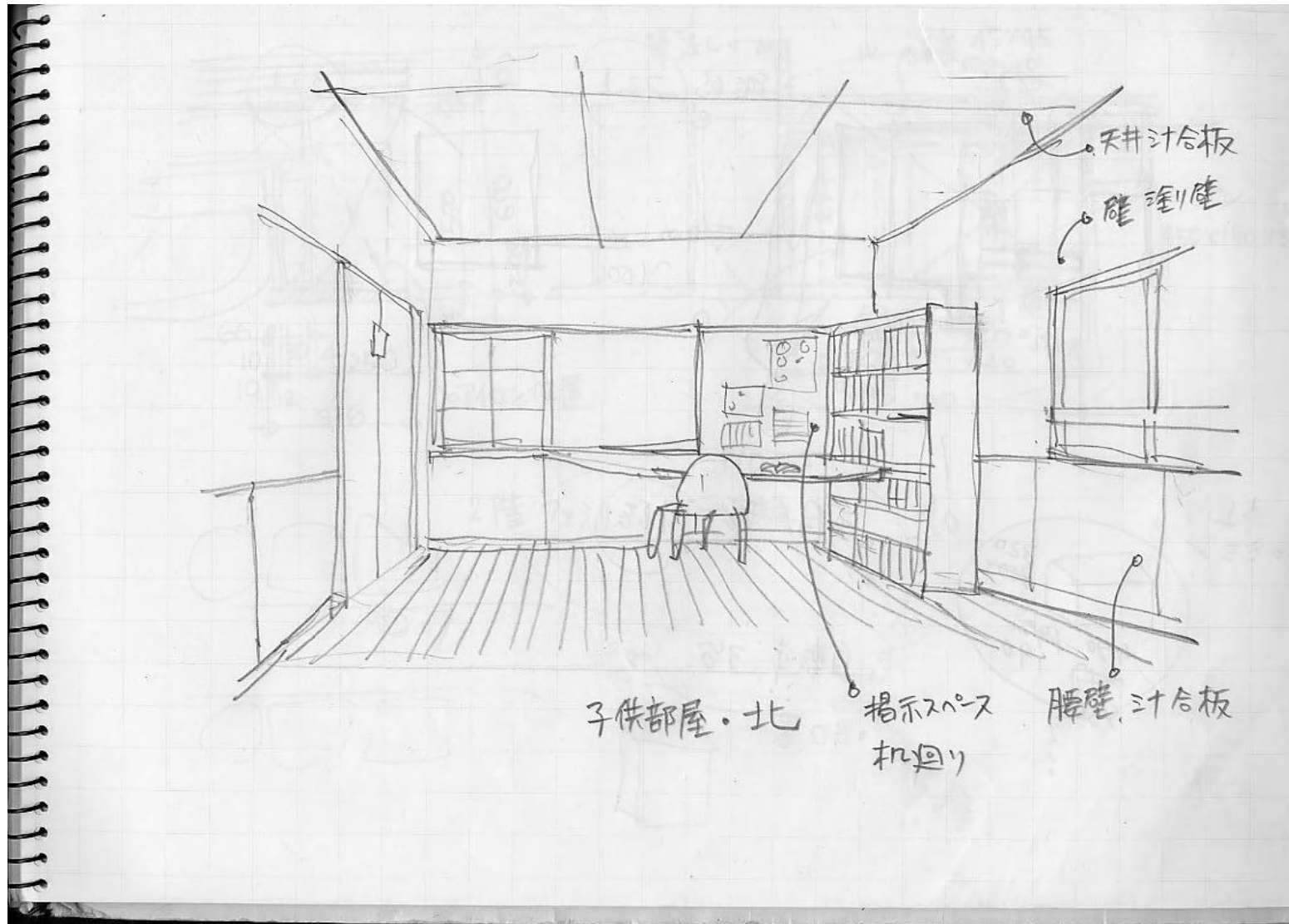


ファミールーム: 吹き抜けを望む・家族が集ま

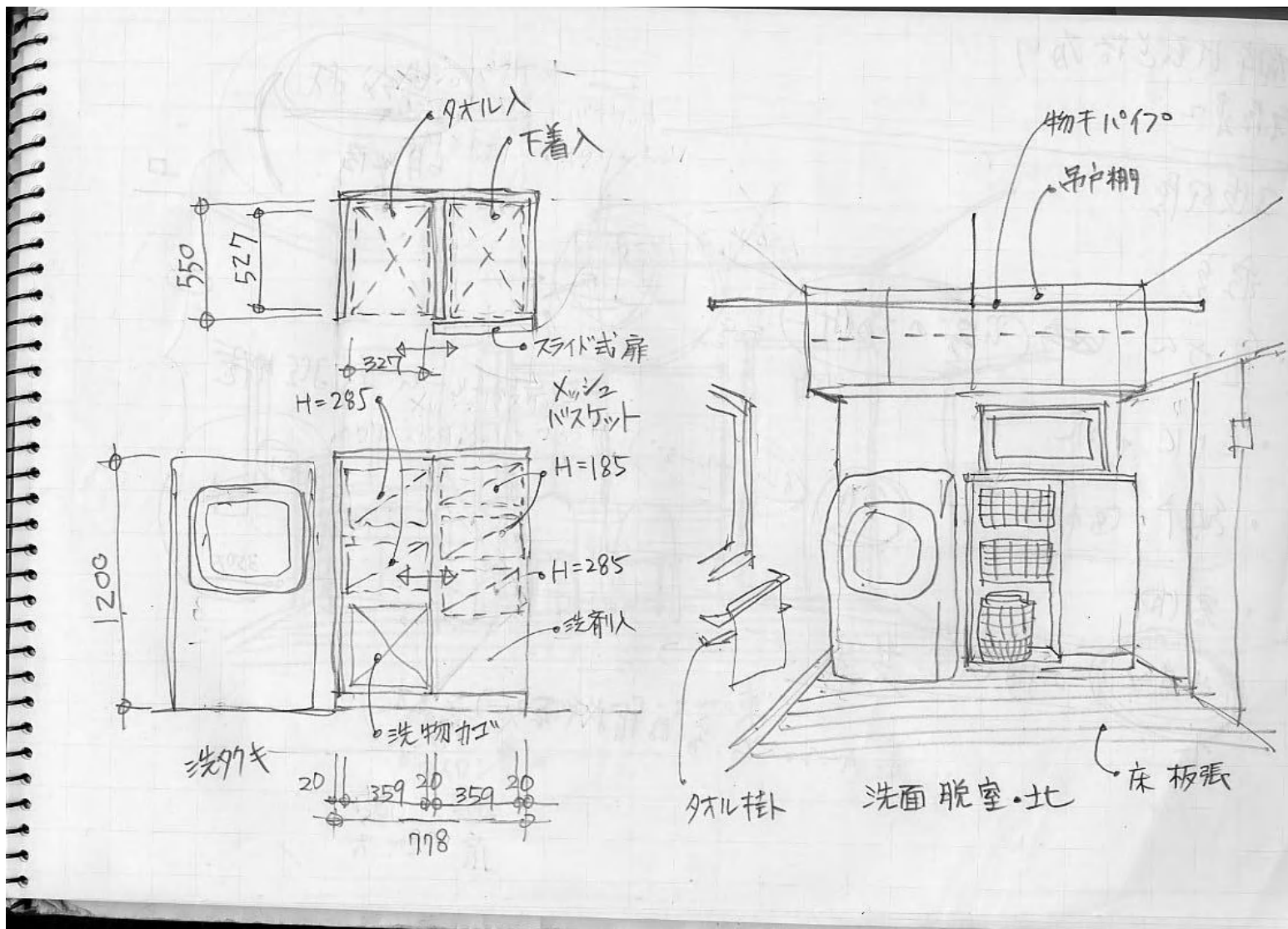


卓ミシン
アイロン
ファミールーム・東

子供部屋:障子窓の向こうは吹き抜け・キッチンの様子分かる



洗濯コーナー：機能的で楽しい感じ



洗面コーナー：清潔感・優しい設え

